



じてんしゃで巡る。 森と自然の癒しカフェ

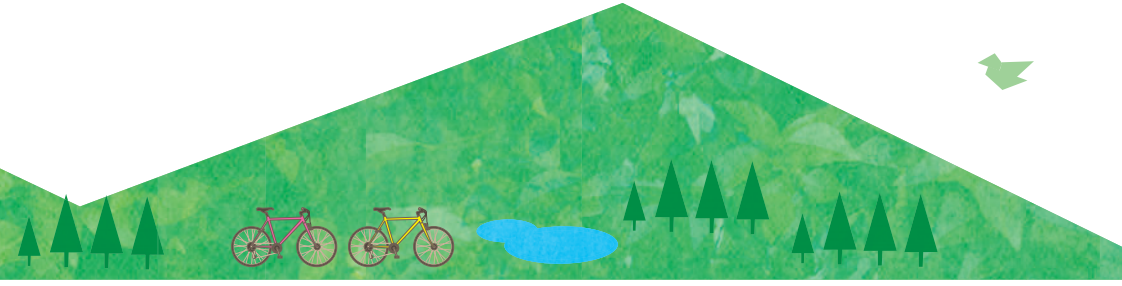
豊かな自然に恵まれた

栃木県には素敵なカフェがたくさんあります。

緑に癒され、おいしい1杯のコーヒーに出会える。

とっておきのサイクリングコースをご紹介します。

今度の休日は、お気に入りのじてんしゃと一緒に出かけませんか？



B

日光市

日光に佇むノスタルジックな古民家カフェ 【世界遺産をめぐるコース】

コースと
店舗情報は
コチラ!



日光珈琲 御用邸通

自家焙煎したスペシャルティコーヒーの
香りが心地よい空間。アンティークな家具が並ぶ、
落ち着いた空間でまったりと。

栃木県日光市本町3-13 Tel.0288-53-2335



D

宇都宮市

宇都宮アルプスの森にある癒しのカフェ 【ジャパンプ&宇都宮の自然満喫コース】

コースと
店舗情報は
コチラ!



京屋茶舗

緑に囲まれた宇都宮のオアシス!
日本茶をメインにスイーツだけで
なくフードにも、抹茶を使った
メニューが味わえます。

栃木県宇都宮市大網町917-2
Tel.028-678-9069



緑色が鮮やかなグリーンカレーは、タイカレーのココナッツミルクの甘さと香りはそのままに、抹茶で風味をプラス。

A

那須町

必ず訪れたい! 那須高原にあるカフェの聖地。 【高原の風感じるリゾートコース】

コースと
店舗情報は
コチラ!



NASU SHOZO CAFE

全国からファンが訪れる人気店。
ていねいに淹れられた1杯のコーヒーに、あなたも虜。
自然の中で贅沢な時間を過ごせます。

栃木県那須郡那須町高久2730-25
Tel.0287-78-3593



C

矢板市

四季を楽しむ。山の上にある絶景スポット 【八方ヶ原をちょっと体験コース】

コースと
店舗情報は
コチラ!



山の駅たかはら

矢板を一望できる
八方ヶ原にあるレストラン。
開放的なテラス席で、
季節の自然を満喫できます。
ソフトクリームははずせない!

栃木県矢板市下伊佐野991-3
Tel.0287-43-1515



E

栃木市

まるで異国のような雰囲気のおしゃれカフェ 【蔵の街のんびり散策コース】

コースと
店舗情報は
コチラ!



cafe Bazzar

古い街並みが美しい栃木にあるこちら。
柔らかな明かりが灯り、
人が集まる温かい場所。
お食事メニューも充実しています。

栃木県栃木市嘉右衛門町4-6
Tel.0282-51-2810

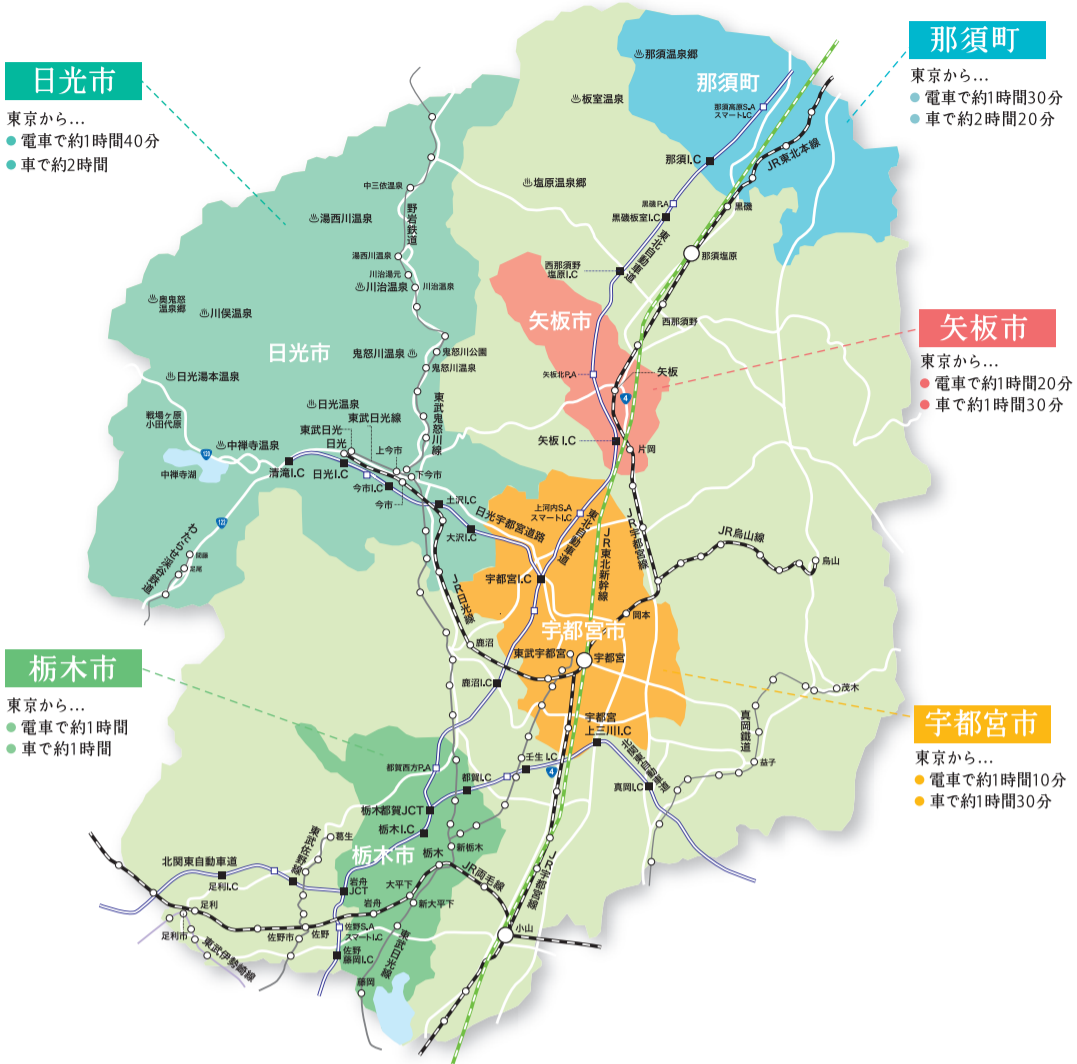


ポロニヤ風手打ちラザニアはふわふわ柔らかくて人気です。



栃木県までのアクセス

東京から栃木県までは、電車・マイカー・レンタカーなどを利用して気軽にアクセスができます。



じてんしゃで巡る。
森と自然の癒しカフェ



気軽に参加ができるイベントもたくさん!
栃木県のサイクリングイベント情報

サイクリングルートとオススメスポットの詳細は
栃木のクチコミナビ「栃ナビ!」の特集から

栃ナビ!



発行: 栃木スポーツコミッション Supported by 足利銀行



栃木県の主なサイクリングイベント

※スケジュールは都合により変更になる場合がございます。あらかじめご了承ください。詳しくは各webサイトにてご確認ください。

- 1月
 - 宇都宮シクロクロスシリーズ第3戦
道の駅うつのみやろまんちっく村ステージ(宇都宮市)
 - ツインリンもてぎ100kmサイクルマラソン(茂木町)
- 3月
 - (仮称)たびーらフルーツライドin栃木市(栃木市)
- 4月
 - うつのみやサイクルピクニック(宇都宮市)
 - 咲くライド・さくら市2016(さくら市)

- 5月
 - 春の5大ポタリングinとちぎ
ポタフライ佐野(佐野市)・つつじポタかぬま(鹿沼市)
ポタトレイン那須烏山(那須烏山市)
蔵ポタとちぎ(栃木市)・日光春ポタ(日光市)
 - もてぎ7時間エンデューロ(茂木町)
- 7月
 - 那須高原ロングライド(那須町)
 - U-Circulate Active Support Monthly(日光市)
- 8月
 - やいた八方ヶ原ヒルクライムレース(矢板市)

- 9月
 - ツール・ド・NIKKO(日光市)
 - 那須岳ヒルクライムレース(那須町)
- 10月
 - ジャパンカップサイクルロードレース(宇都宮市)
 - もてぎ7時間エンデューロ(茂木町)
- 11月
 - ツール・ド・おやま(小山市)
 - 温泉ライダーin喜連川温泉(さくら市)
- 12月
 - ポターリングましこ2016(益子町)

